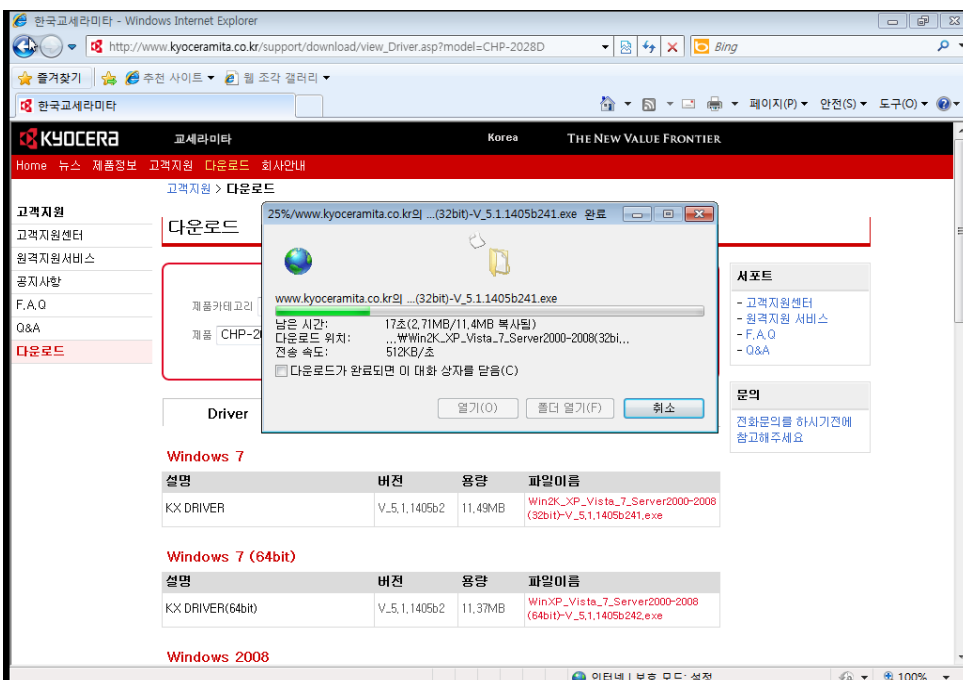
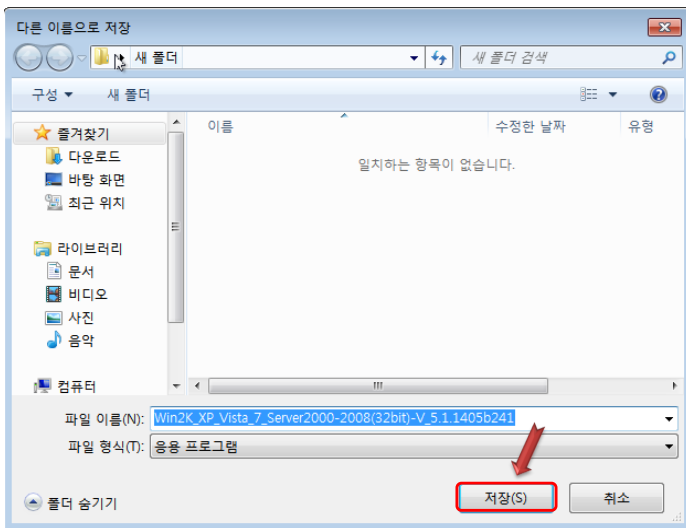
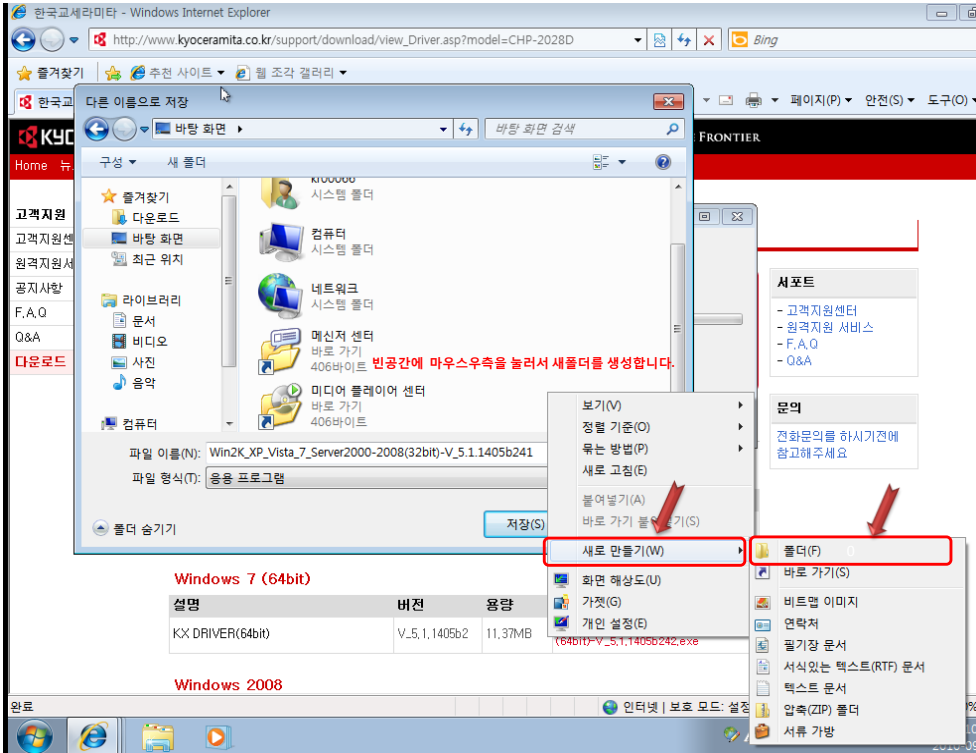


# Windows 7 Professional 드라이버설치 방법 (Ex. Chp-2028D)

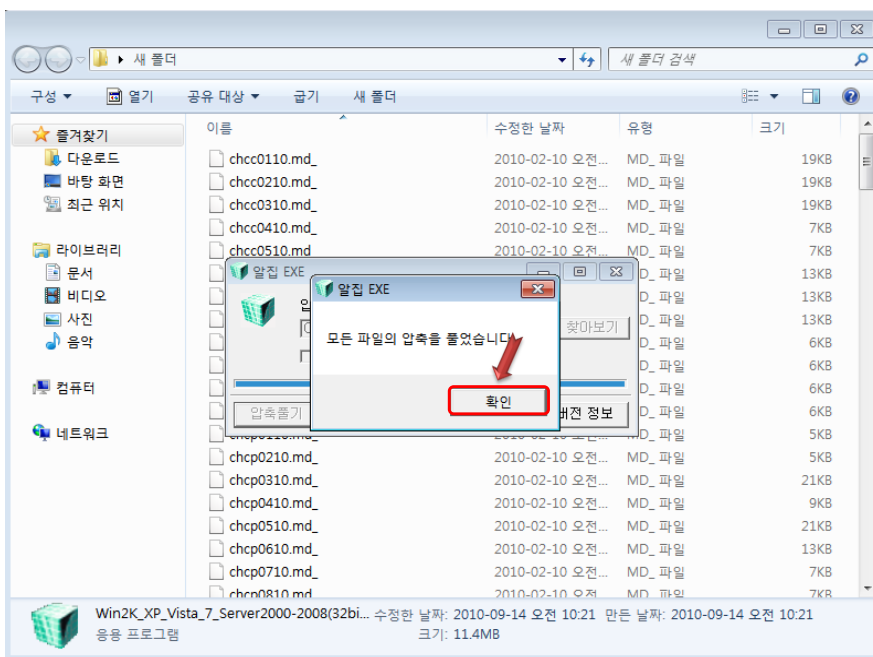
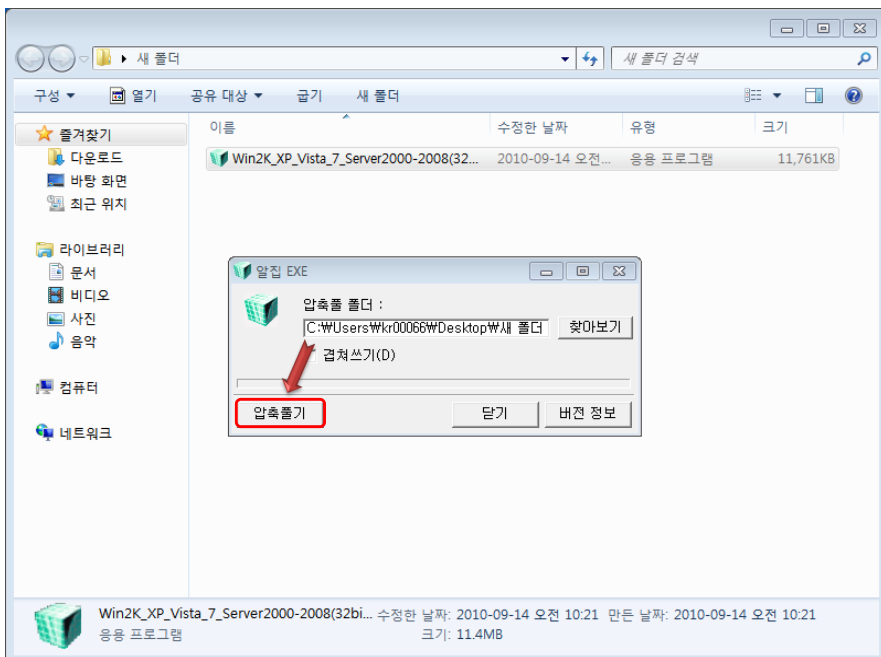
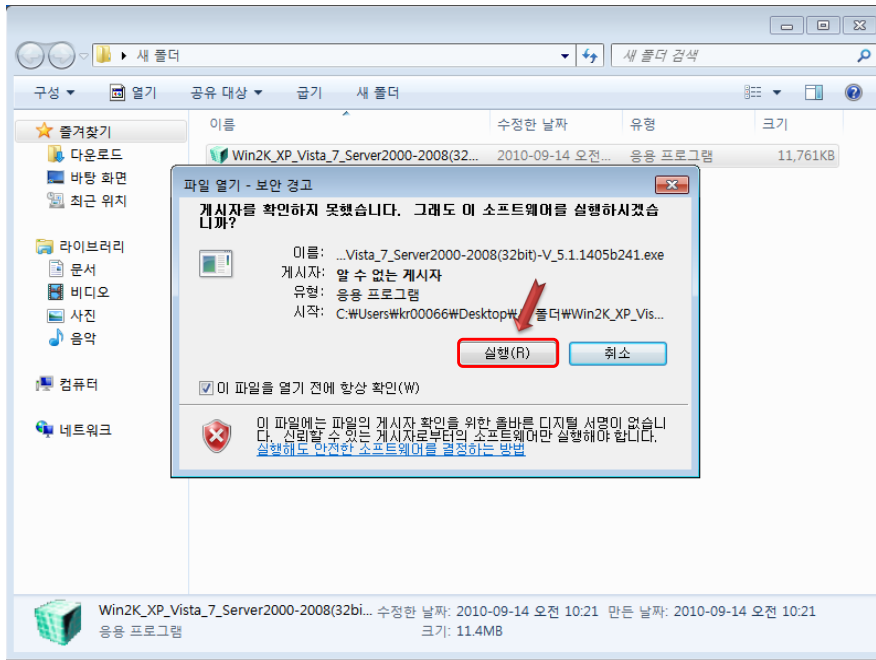
1. 홈페이지의 다운로드에서 운영체제에 맞는 드라이버를 다운로드 합니다.



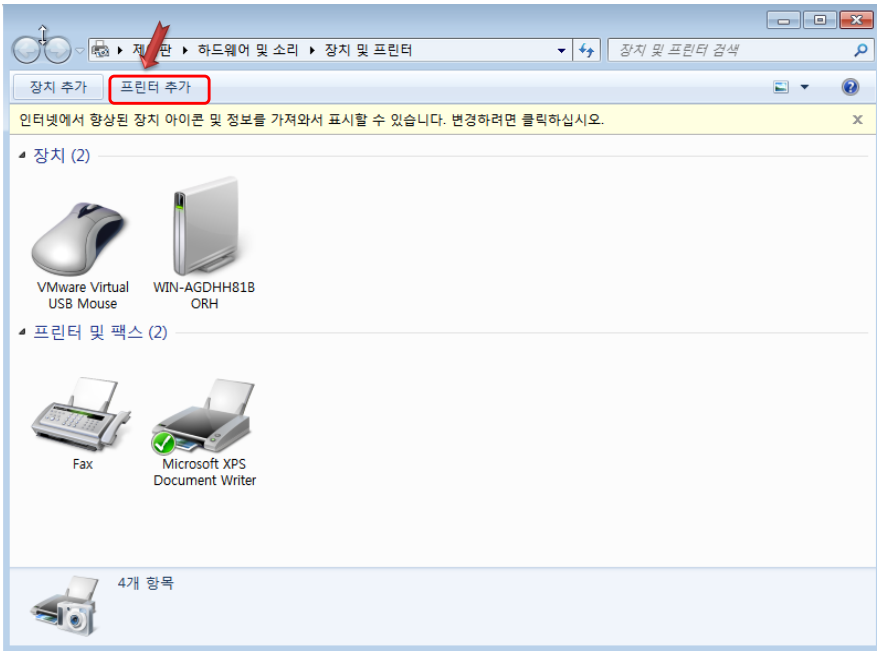
2. 사용하는 모델을 검색하여 바탕화면이나 C드라이브에 "새폴더"를 생성하여 다운로드합니다.



3.파일이 다운로드되면 "새폴더"에서 압축을 해제합니다.



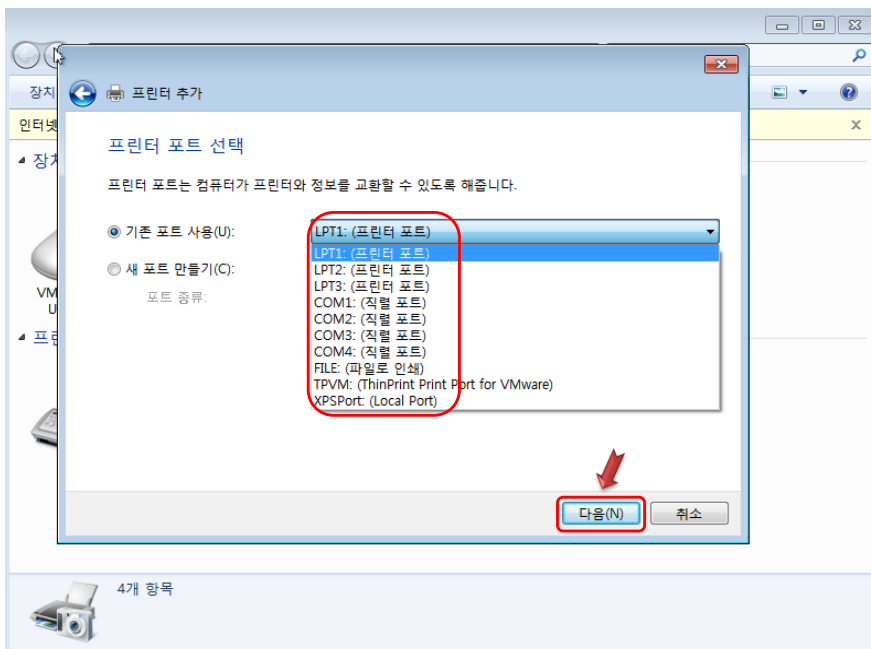
4. 압축해제후에 설치방법은 컴퓨터의 시작 → 제어판 → 하드웨어 및 소리 → 장치 및 프린터의 프린터 추가 선택합니다.

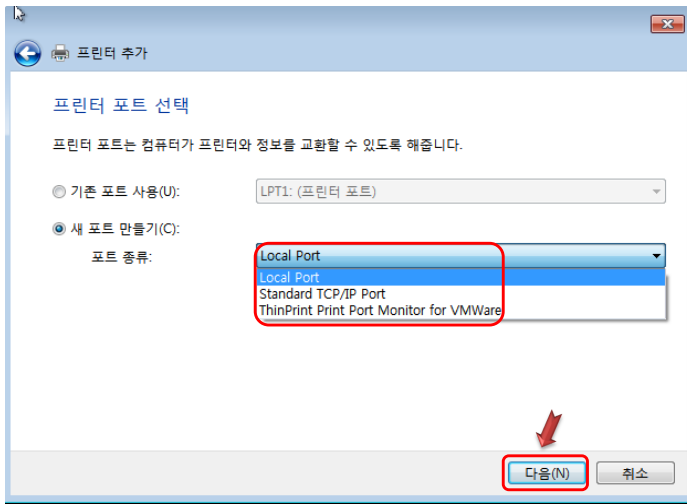


5. "로컬 프린터 추가"를 선택하고 "다음" 버튼을 누릅니다.

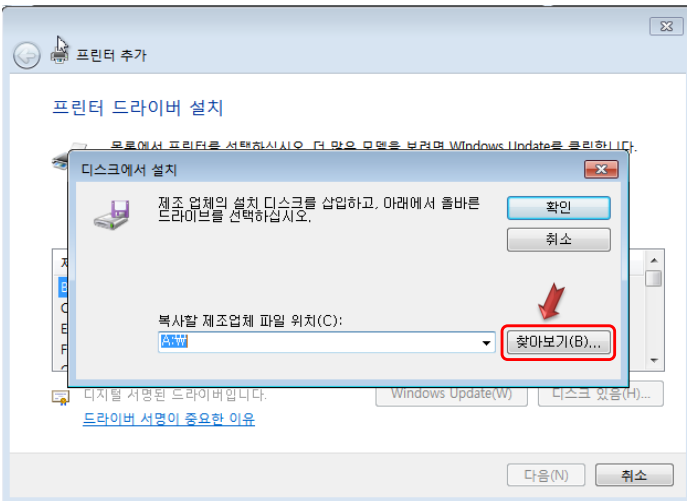
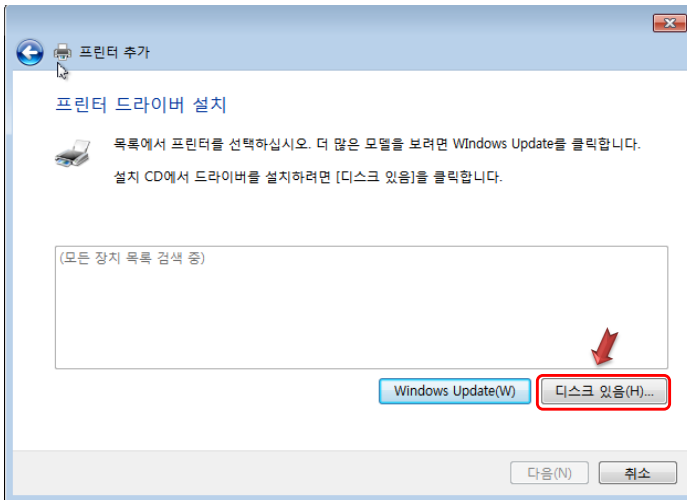


6. 연결유형에 따라 포트를 선택 또는 생성합니다.  
 ※패러럴인경우에는"다음포트사용"에서 LPT1 선택, USB연결이면 USB001선택, 랜선이면 "새 포트 만들기"에서 Standard Tcp/ip port를 선택하여 IP를 입력합니다.

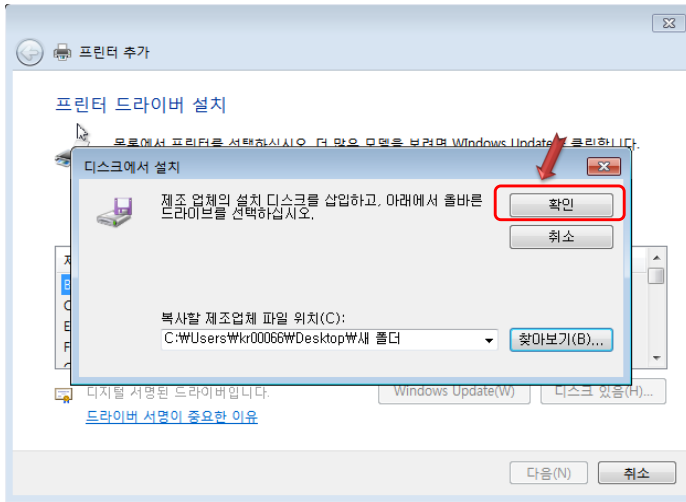
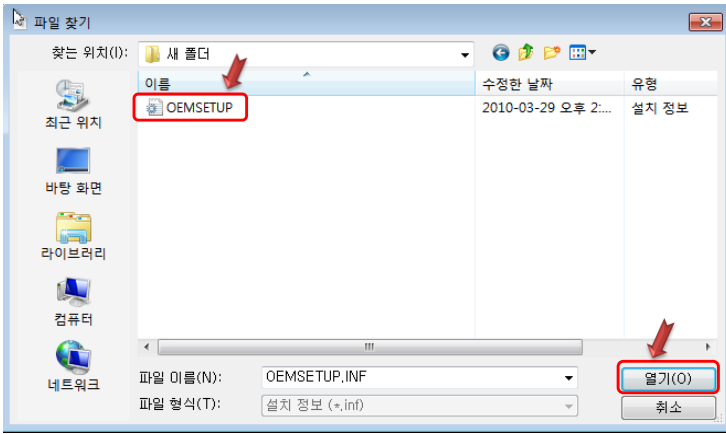




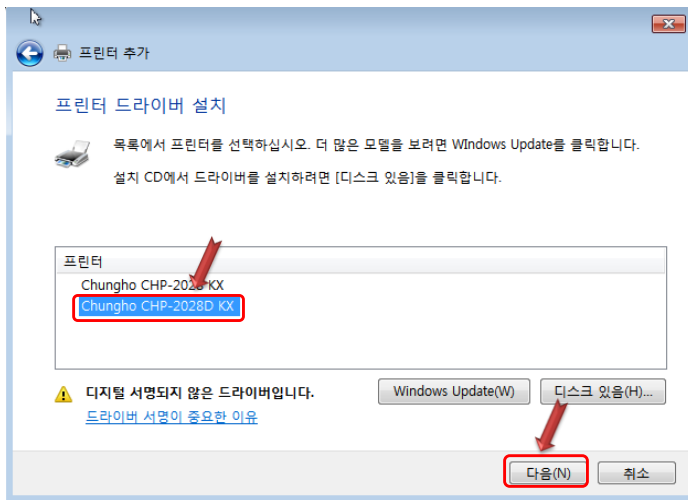
7. 오른쪽 하단의 "디스크있음"을 누르고 "찾아보기"를 눌러서 압축해제한 폴더를 지정합니다.



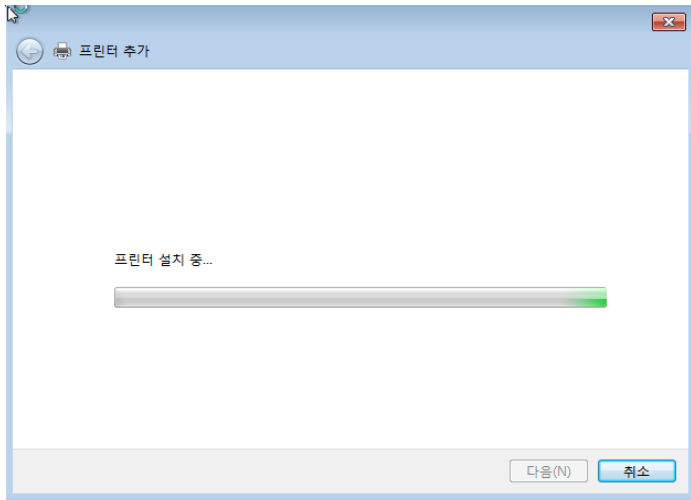
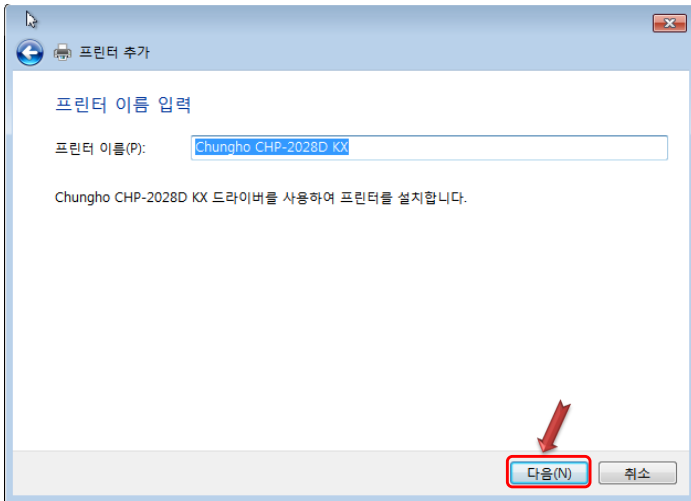
8. 압축 해제한 폴더안의 OEMSETUP.inf 파일을 선택하고 "열기"를 누르고 "확인"을 선택합니다.



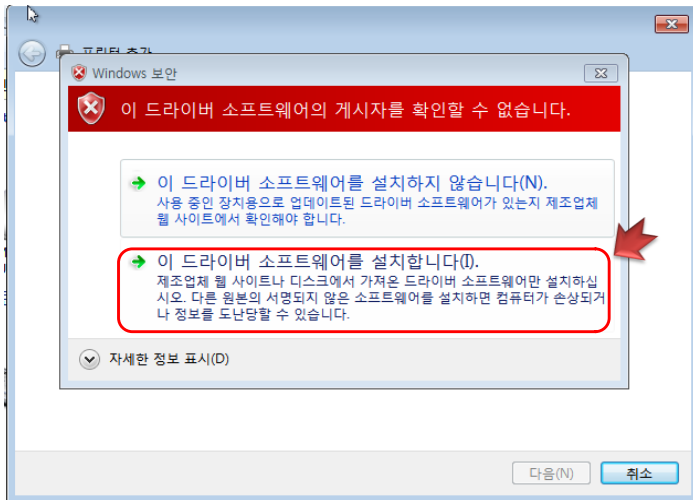
9. 설치할 모델을 선택하고 "다음"버튼을 누릅니다.

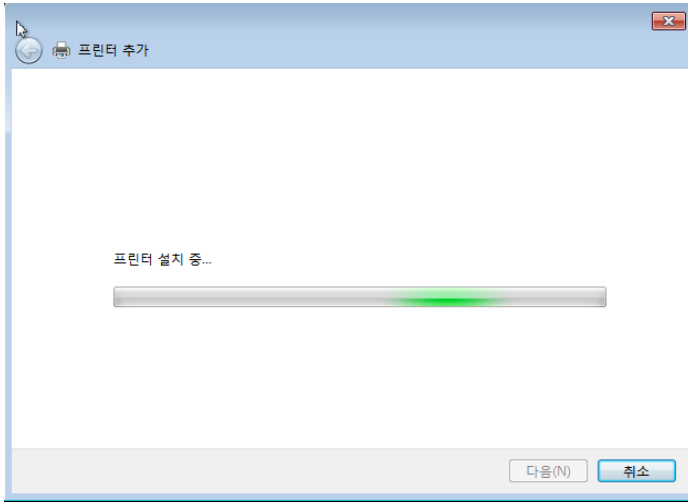


10. "다음"을 눌러서 계속 진행합니다.

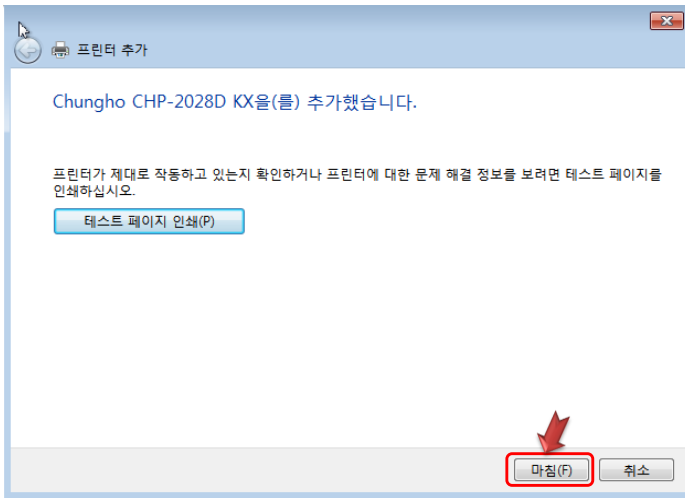


11. 아래와 같은 창이오면 "이 드라이버 소프트웨어를 설치합니다"를 선택하고 "다음"을 누릅니다





12. 프린터 추가 마법사 완료창에서 "마침"버튼 클릭합니다.



13. 마침버튼을 누르면 프린터추가 마법사가 사라지고 아래와 같이 드라이버 설치가 완료됩니다.

