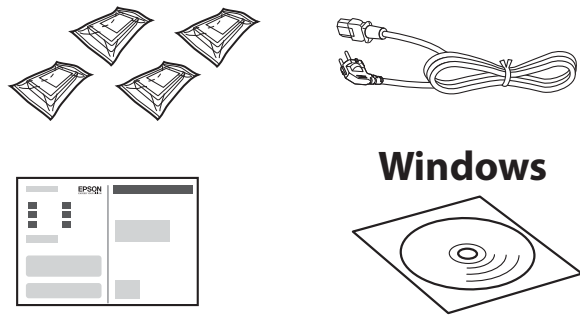


설치 안내 시트



© 2014 Seiko Epson Corporation. All rights reserved.
Printed in XXXXXX

구성품 확인



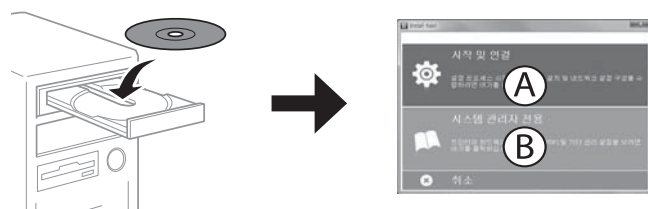
포장을 풀고 구성품을 확인합니다. 구성품은 나라마다 다를 수 있습니다.



화면의 지시가 있을 때까지 USB 케이블을 연결하지 마십시오.

설치 준비

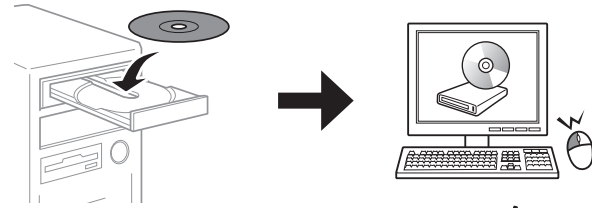
Windows



CD를 넣은 후 A 또는 B를 선택합니다.

방화벽 알림 메시지가 나타나면 Epson 응용 프로그램 액세스를 허용합니다.

PCL/PS3(PostScript3) 드라이버는 CD에 번들되어 있습니다.
다음 경로로 이동하여 설치할 수 있습니다.



PCL : /Driver/PCLUniversal/
또는
/Driver/Universal/
PS3 : /Driver/PostScript/eppsnt.inf

Windows (CD/DVD 드라이브가 없는 경우)
Mac OS X

<http://support.epson.net/setupnavi/>

웹사이트에 방문하여 설치 진행, 소프트웨어 설치 및 네트워크 설정을 구성합니다.

iOS / Android



<http://ipr.to/c>

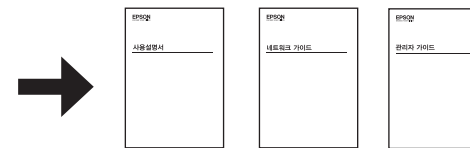
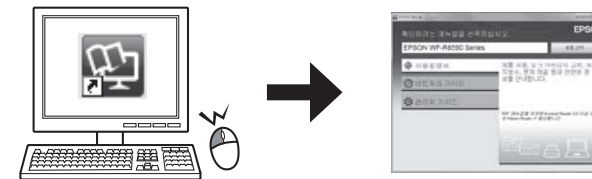
Epson Connect



<https://www.epsonconnect.com/>

모바일 장치를 사용하여 전세계 어느 곳에서나 사용자의 Epson Connect 호환 프린터에 인쇄할 수 있습니다. 자세한 내용은 웹사이트를 방문하십시오.

도움이 필요한 경우



인터넷이 연결되어 있으면 **사용설명서(PDF)**, **네트워크 가이드(PDF)**와 **관리자 가이드(PDF)**를 다운로드하여 더 많은 정보를 볼 수 있습니다.
다음 웹사이트에서 최신 버전을 다운로드할 수 있습니다.

<http://support.epson.net/>

인쇄 품질 관련 도움말

출력물이 흐릿하거나, 밴딩, 누락된 색상, 바랜 색상, 어긋남, 모자이크 패턴 등이 보이면 노즐 검사 패턴을 인쇄하여 확인하고 프린터 헤드를 청소합니다.
더 자세한 내용은 사용설명서를 참조하십시오.

1 노즐 검사 패턴을 인쇄하여 프린터 헤드 노즐이 막혔는지 검사합니다.

홈 화면에서 **설정 > 유지보수 > 프린터 헤드 노즐 검사**를 선택합니다.

노즐 검사 패턴에 누락된 부분이 있거나 (b)와 같이 점선으로 보이면 2 단계로 이동합니다.



2 화면의 지시에 따라 프린터 헤드를 청소합니다.

3 청소가 완료되면 노즐 검사 패턴을 다시 인쇄합니다.

모든 선이 정상으로 인쇄될 때까지 청소와 패턴 인쇄를 반복합니다.

청소 시 모든 잉크 카트리지의 잉크를 일부 사용하기 때문에 인쇄 품질이 저하된 경우에만 실행하십시오.
노즐 검사 패턴은 실제와 다를 수 있습니다.

용지 경로 청소

출력물이 얼룩지거나 흠이 있거나 용지가 제대로 공급되지 않는 경우에는 내부의 롤러를 청소합니다.
종이 티슈는 보풀로 인해 프린터 헤드가 막힐 수 있으니 사용하지 마십시오.

1 프린터에 클리닝 시트를 급지합니다.

클리닝 시트는 Epson 정품 용지와 함께 제공됩니다. 클리닝 시트가 없는 경우에는 A3 일반 용지를 사용할 수 있지만 효과는 다를 수 있습니다.

홈 화면에서 **설정 > 유지보수 > 용지 가이드 청소**를 선택합니다.

2 용지 공급 장치를 선택한 후 화면의 지시에 따라 용지 경로를 청소합니다.


용지에 잉크 얼룩이 묻어나지 않을 때까지 이 과정을 반복합니다.


용지가 제대로 급지되지 않는 경우에는 이 과정을 2~3 회 반복합니다.


클리닝 시트는 약 3 회 정도만 사용할 수 있습니다. 이후에는 효과가 없습니다.


자세한 내용은 사용설명서를 참조하십시오.


안전 지시사항


 제품과 함께 제공되는 전원 코드만 사용하고 다른 기기와 함께 제공된 코드를 사용하지 마십시오. 제품에 다른 코드를 사용하거나 다른 기기와 함께 제공된 전원 코드를 사용할 경우 화재나 감전의 원인이 될 수 있습니다.


 AC 전원 코드가 관련 안전 기준에 적합하지 확인하십시오.


 제품 설명서에 명시하지 않는 한 전원 코드, 플러그, 프린터 장치, 스캐너 장치 또는 옵션 부품을 자신이 직접 분해, 개조 및 수리하려고 하지 마십시오.


 다음과 같은 상황이 발생하면, 제품의 플러그를 뽑고 전문 서비스 기술자에게 수리를 의뢰하십시오. 전원 코드나 플러그가 손상된 경우, 액체 물질이 제품 내부로 흘러 들어간 경우, 제품을 떨어뜨렸거나 케이스가 망가진 경우, 제품이 정상적으로 작동하지 않거나 성능이 현저하게 저하된 경우 작동 지침에서 다루지 않은 제어 장치는 조정하지 마십시오.


 플러그를 쉽게 뽑을 수 있는 벽면 콘센트 부근에 제품을 설치하십시오.


 제품을 옥외 또는 오물, 먼지, 물, 열원 부근이나 충격, 진동, 온도가 높거나, 습도가 높은 장소에 설치하거나 보관하지 마십시오.


 제품에 액체 물질을 었지르지 않도록 주의하고, 젖은 손으로 제품을 만지지 마십시오.


 제품을 심장박동조율기로부터 최소 22 cm 이상 거리를 유지하십시오. 제품에서 발산되는 무선 전파가 심장박동조율기 작동에 나쁜 영향을 끼칠 수 있습니다.


 LCD 화면이 손상되면 고객 지원 센터에 문의하십시오. 액정 용액이 손에 묻은 경우 비눗물로 깨끗하게 닦으십시오. 액정 용액이 눈에 들어간 경우에는 바로 흐르는 물로 씻어 내십시오. 씻은 후에도 불편하거나 시력에 문제가 있으면 즉시 전문의의 진찰을 받으십시오.


 잉크가 입에 들어간 경우 즉시 뱉어내고 전문의의 진찰을 받으십시오.


 사용된 잉크 카트리지를 다룰 경우에는 잉크 공급 포트 주위에 남은 잉크가 묻을 수 있으니 주의하십시오. 잉크가 피부에 묻었을 때는 비눗물로 깨끗하게 닦으십시오. 잉크가 눈에 들어간 경우 즉시 흐르는 물로 씻어 내십시오.

 씻은 후에도 불편하거나 시력에 문제가 있으면 즉시 전문의의 진찰을 받으십시오. 잉크가 입에 들어간 경우 즉시 뱉어내고 전문의의 진찰을 받으십시오.

 부상을 방지하기 위해 제품을 들거나 이동할 때는 반드시 두 명 이상이 수행하십시오.


 낙뢰가 발생할 때는 전화기를 사용하지 마십시오. 원거리에서도 번개에 감전될 수 있습니다.

 가스가 누출된 경우 누출 지점 근처에서 전화기를 사용하지 마십시오.

 항상 참조할 수 있도록 이 가이드를 잘 보관하십시오.

잉크 카트리지 번호

BK	C	M	Y
T7521	T7522	T7523	T7524

 Epson 정품 잉크라도 여기에 명시된 것 이외의 잉크를 사용하면 Epson의 무상 보증 서비스를 받지 못할 수 있습니다.

기술 지원 정보

다음 기술 정보 웹사이트에서는 온라인 상담 및 예약, 서비스 센터 위치 및 서비스 정보, 최신 드라이버, FAQs, 원격 지원 서비스, 문제 발생 상황에 따른 조치 방법 안내 등 문제 해결에 도움이 되는 정보를 제공합니다.

 <http://www.epson.co.kr/support/>

Windows®는 Microsoft Corporation의 등록 상표입니다.

Mac OS는 Apple Inc.의 상표이고, U.S. 및 다른 국가에서 등록 상표입니다.

Android™는 Google Inc.의 등록 상표입니다.

PCL은 Hewlett-Packard Company의 등록 상표입니다.

PostScript3는 Adobe systems Incorporated의 상표이며 일부 지역에서는 등록 상표입니다.

본 설명서의 내용 및 제품 사양은 고지 없이 변경될 수 있으니 양해 바랍니다.